

A close-up photograph of a geological rock sample, showing various mineral layers and textures. A hammer is placed against the rock to provide a sense of scale. The image is partially obscured by a red diagonal graphic element.

Departamento de Estudios VANTAZ Group

› *Presentación de Línea de trabajo*

Agosto 2022



VANTAZ
Specialized
Mining
Consulting



El Grupo Vantaz

Somos un grupo de empresas internacional, con presencia en Chile, Perú y Australia, que nace de la necesidad de entregar una propuesta de valor integral a la industria minera.

20
años

+200
consultores

+1300
proyectos



Oficinas:



Chile



Australia



Perú



USA



Introducción — El Grupo VANTAZ



— Grupo VANTAZ: Nuestras Líneas de Trabajo y Valores



Flexibles y enfocados en la transformación.



Actitud orientada a la acción: “Hands on”



Comunicativos y participativos



Comprometidos e involucrados



Excelencia de clase mundial en lo que hacemos.



Somos responsables de nuestros deberes y compromisos.



La colaboración está en el centro de nuestro comportamiento.



La innovación es nuestra forma de establecer diferencias.



Nuestra línea de Estudios





- Nuestro Departamento de Estudios ofrece a nuestros clientes estudios de mercado, asesoría e inteligencia permanente, con foco en componentes de costos, datos de mercado, proyectos y tendencias.
 - ✓ Más de 50 estudios realizados en los últimos 10 años.
 - ✓ Amplio conocimiento del negocio minero con una mirada multidisciplinaria e internacional
 - ✓ Apoyo permanente a nuestros clientes desde nuestras oficinas en Chile, Australia y Perú
 - ✓ Cobertura: Chile, Perú, Colombia, Australia, EE.UU., Canadá, Rusia, Brasil, China, etc.

- Temas que abordamos en nuestros estudios
 - ✓ Transición energética: Energías renovables, electromovilidad, H2V, etc
 - ✓ Estudios de mercado: Equipos mineros, materiales e insumos, commodities, tendencias
 - ✓ Costos
 - ✓ Empleabilidad
 - ✓ Inclusión
 - ✓ Internacionalización



Nuestra Línea de Estudios

6



Estudios Especializados

Estudios de Mercado

- *Commodities* y materias primas
- Costos
- Tendencias
- Benchmarks
- Proyectos

Sustentabilidad

- Transición energética
- Empleabilidad
- Evaluación de impacto



Inteligencia Permanente

- Coyuntura minera
- Precios y costos
- Tendencias
- Benchmarks
- “Estudios Vivos”



Procesos de Internacionalización

- Apoyo a empresas proveedoras de la minería en procesos de internacionalización
- Estrategia softlanding
- Red de networking



Estudios de Tendencia

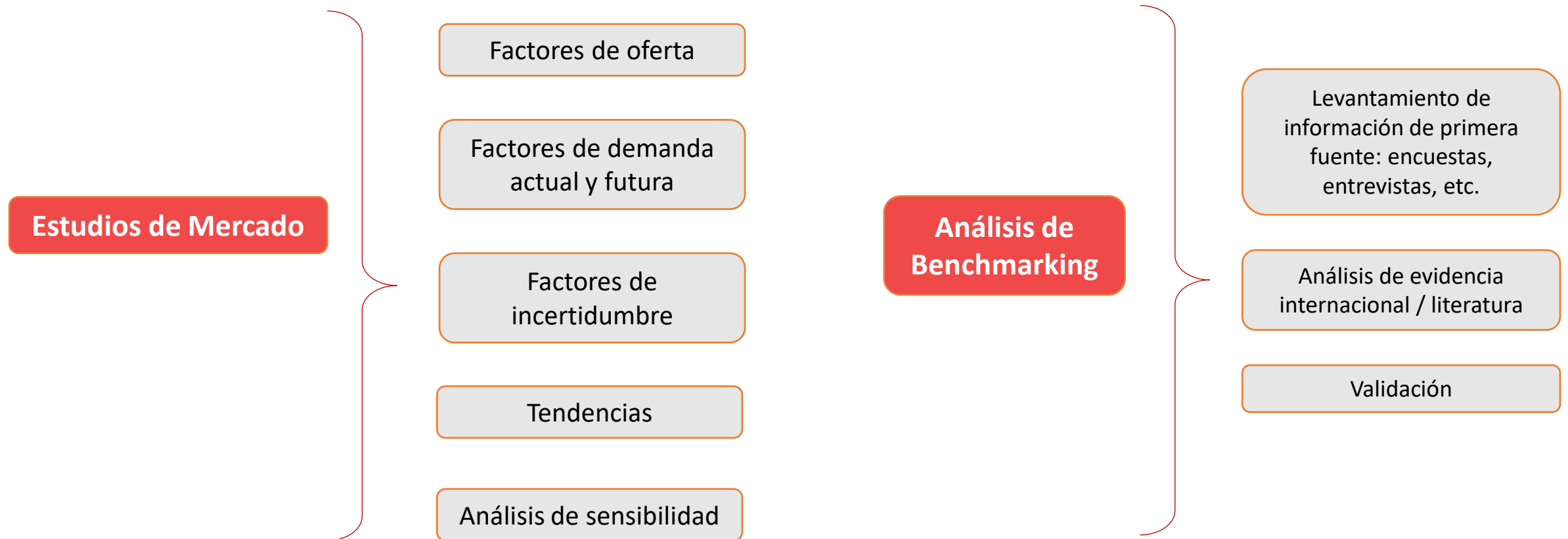
- Mujer y Minería - Alianza con RIM, Spencer Stuart y Acción Empresas.
- Señales de la Minería – Alianza con Cesco
- Distritos Mineros
- Negociaciones Colectivas



Nuestra Línea de Estudios / Estudios de Mercado

En el Departamento de Estudios de VANTAZ Group análisis de mercados, coyuntura, evaluaciones económicas, tendencias y modelamiento de costos.

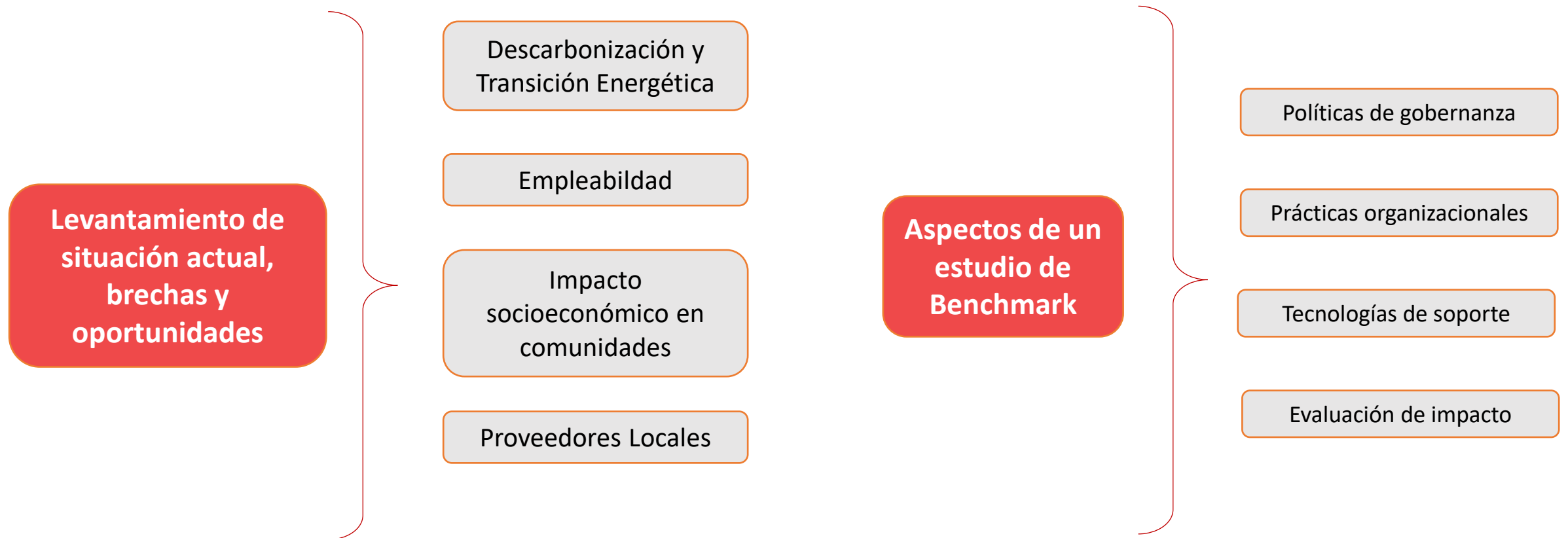
La metodología depende de los objetivos del estudio y de lo que el cliente requiera, con foco en el levantamiento de información tanto primaria como secundaria, para un levantamiento completo de la información.





Nuestra Línea de Estudios / Línea Sustentabilidad & Economía Ambiental

En el Departamento de Estudios de VANTAZ Group. abordamos en profundidad las distintas dimensiones que componen el concepto de la sustentabilidad, incluyendo análisis de estrategias para la descarbonización y evaluaciones de impacto, análisis de brechas en materia de empleabilidad, evaluación de entorno, políticas de inclusión y diversidad, entre otros.





Nuestra Línea de Estudios / Polinomio de Costos

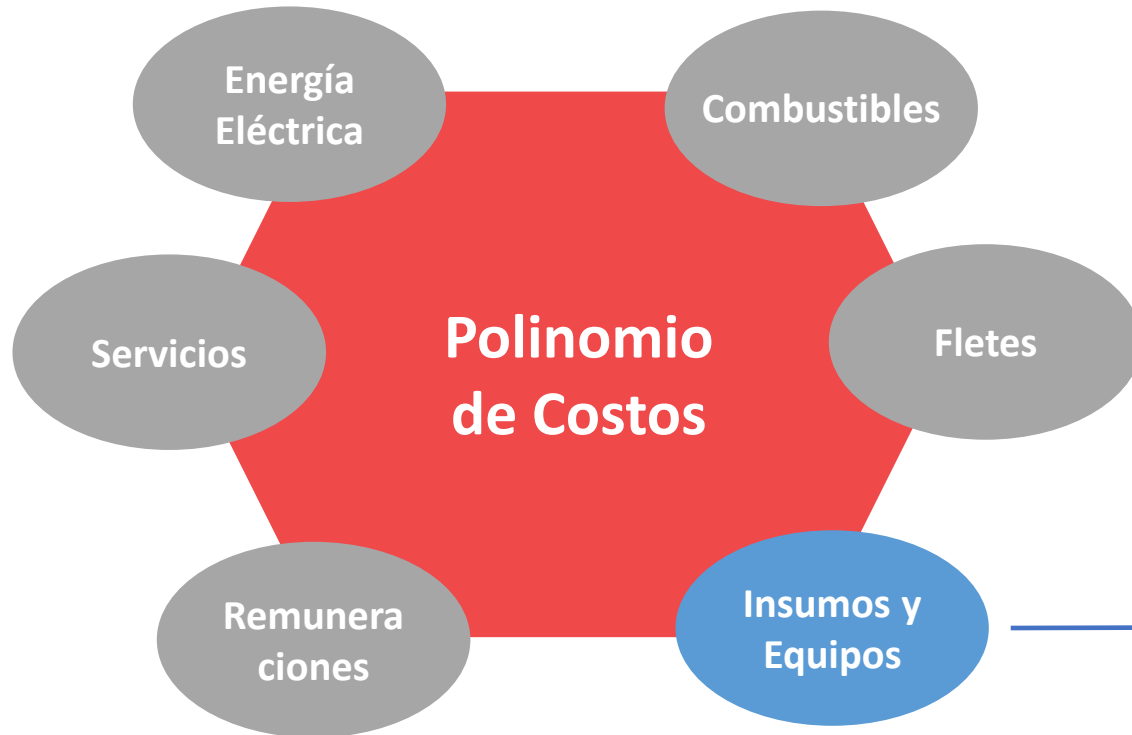
- El objetivo de tener un índice de costos es monitorear de manera periódica los principales componentes de costos y sus variaciones.
- Entregar información permanente de estos, y también poder generar análisis a partir de esta información es crítico para la toma de decisiones de las compañías.
- Un indicador de precios mide la proporción, o porcentaje, de cambio en un set de precios durante el tiempo. Dado que los precios de los componentes no varían al mismo tiempo, ni en la misma magnitud, el indicador de precios refleja el promedio de estos costos.
- El indicador de costos de la minería se construye sobre la base de la **metodología de Laspeyres**.
- Esto permite dar seguimiento a las variaciones de precios de los insumos utilizados en una faena minera promedio, normalizando con respecto a los costos de los insumos y las horas hombre, correspondiente al periodo del año base.
- En el caso de algunos equipos específicos, cuyas compras son esporádicas, se consideran como parte del **CAPEX del proyecto**.
- En este caso se utiliza la metodología de **indicadores líderes**, es decir se busca algún indicador de costo asociado al equipo cuya variación de precios se traspase al precio del mismo.



Nuestra Línea de Estudios / Polinomio de Costos

10

- El índice de costos de la minería se compone de siete categorías:



Fuentes de información

- Estadísticas de importación: Aduanas
- Boletines estadísticos: INE
- Agencias internacionales con información de precios de insumos y materias primas.
- Benchmarking industria

- Acido sulfúrico
- Cal
- Tuberías de acero
- Correas transportadoras
- Bombas
- Etc.

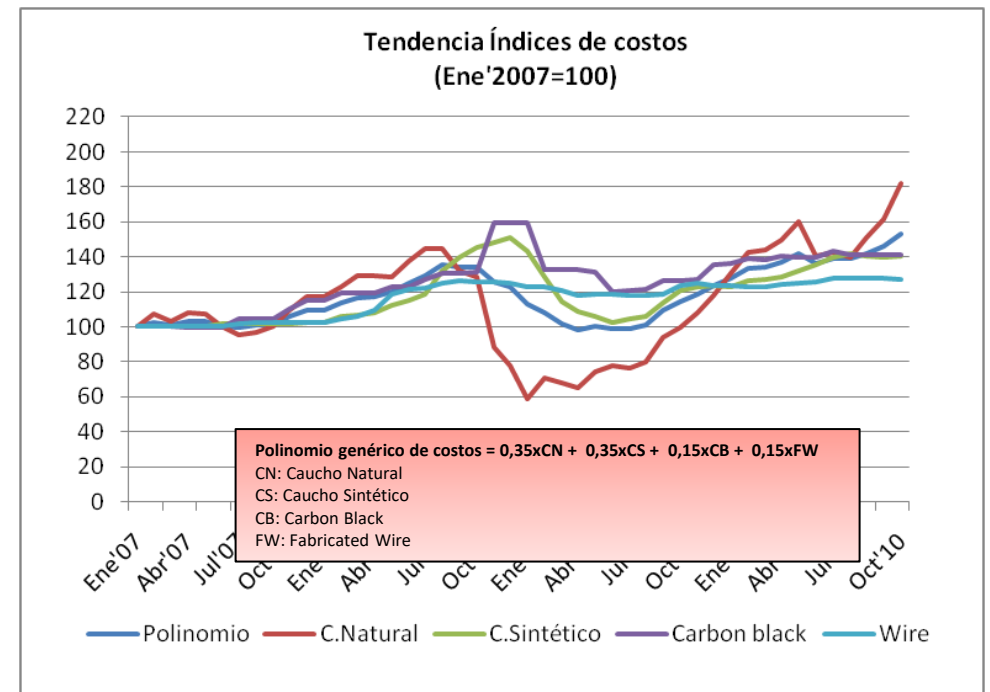
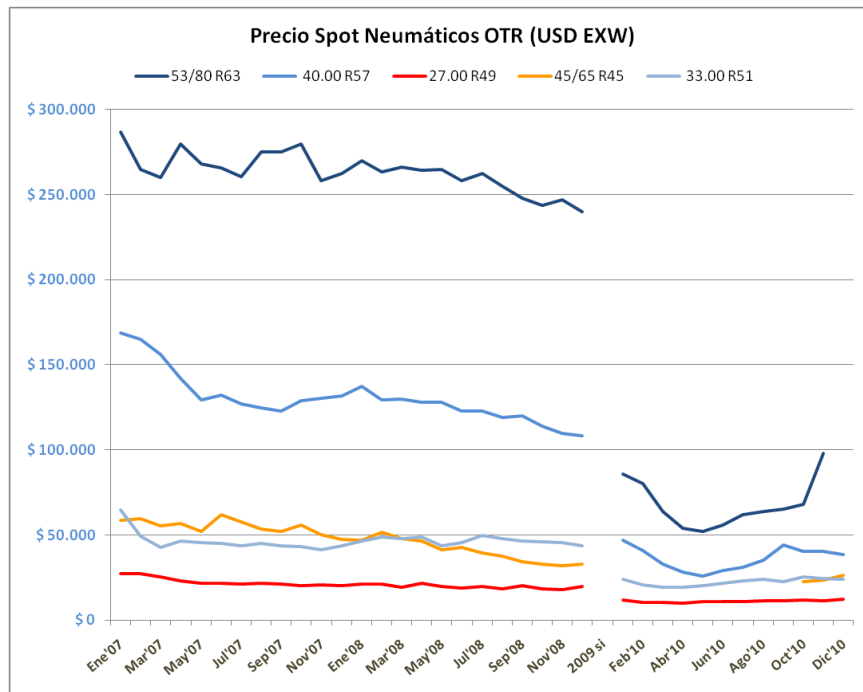
- Metodología de indicadores líderes.
- Análisis de tipos de contratos y estrategias de compras.



Nuestra Línea de Estudios / Polinomio de Costos – Ejemplos

- Este estudio fue encargado por BHP en 2010 para hacer seguimiento a los movimientos de precios de los principales neumáticos utilizados en sus operaciones mineras, con el objeto de identificar tendencias de la industria a nivel mundial de los principales proveedores, incluyendo Michelin, Bridgestone y Goodyear.
- Los datos se obtuvieron en el mercado spot con distintas fuentes, y se utilizó metodología de benchmark y de indicadores líderes para la elaboración del polinomio.

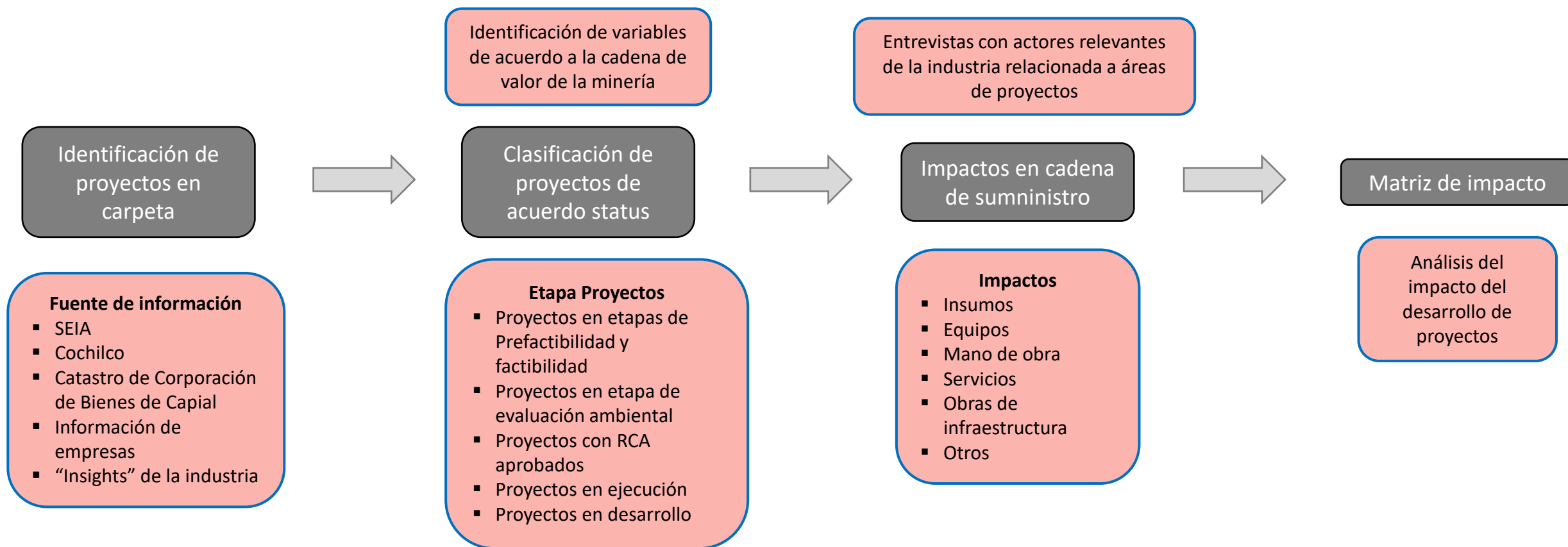
11

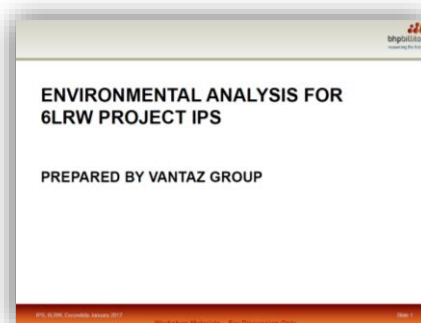




Nuestra Línea de Estudios / Seguimiento Proyectos

- El objetivo de realizar seguimiento a proyectos es ver el impacto que tiene sobre la demanda por materias primas, insumos, equipos y servicios asociados.
- Para ello, se realiza un mapeo de proyectos de acuerdo a los distintos niveles o etapas de ejecución, incluyendo proyectos exploración y explotación (greenfield / brownfield).





Ejemplos

13

- Benchmark de Prácticas Mineras: Servicios de Perforación y Sondaje
- Análisis de Entorno para “Proyecto de Suministro de Agua (EWSE)”, Proyecto IPS (Extensión Escondida Water Supply)
- Estudio Mercado de Motores de Molinos para procesos de Molienda
- Estudio Mercado Combustibles en Perú
- Estudio de Mercado de Energías Renovables en Minería
- Estudio de Oportunidades en Hidrógeno Verde en Minería
- Estudio Empleabilidad Zona Norte
- Análisis de Entorno para “Proyecto de Suministro de Agua (EWSE)”, Proyecto IPS (Extensión Escondida Water Supply)
- Proyecto Softlanding Australia
- Estudio Mercado Oportunidades Proveedores Minería en Latino América
- Estudio de Mercado de Combustibles – Perú
- Estudio Señales de la Minería - CESCO
- Estudio Mujer en Minería, visión de Mujeres y Hombres Profesionales



VANTAZ

Specialized
Mining
Consulting

www.vantaz.com